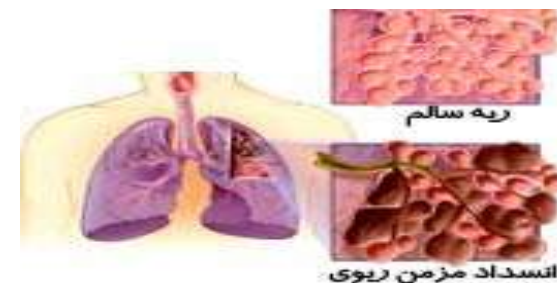


## بیماری انسدادی ریه

تنگی راه هوایی در اثر آسیب به راههای هوایی است. افراد مبتلا علائم سرفه پایدار، تولید خلط و کوتاه شدن تنفس را دارند این حالت بطور کامل برگشت پذیر نیست و ممکن است بدلیل کمبود اکسیژن رنگ لبها و ناخن بیمار سیاه شود و نیاز به اکسیژن کمکی داشته باشد. علائم بیماری در صورت عدم درمان، بتدریج پیشرفت می کند.



### علت بیماری

- مصرف دخانیات (سیگار، قلیان ، پیپ و....) توسط بیمار و یا قرار گرفتن در محیطی که دیگران دخانیات مصرف می کنند.
- قرار گرفتن مداوم در معرض آلودگی ها و محرک های محیطی مانند گرد و غبار و تماسهای شغلی ودود ناشی از سوختن چوب یا فضولات حیوان.
- عوامل ژنتیک و یا سابقه عفونتهای تنفسی در کودکی.
- عفونتهای شدید ریه هم ممکن است باعث صدمه زدن به ریه شود.

### تست های تشخیصی

- عکس قفسه سینه
- تست عملکرد ریه (اسپیرومتری)
- اندازه گیری گازهای خون
- سی تی اسکن ریه
- برحسب تشخیص پزشک در هر بیمار از تست خاصی استفاده شود.

### علائم بیماری

این بیماری با سرفه، تولید خلط، تنگی نفس شدید عمدتا در حین فعالیت، تنفسهای تند و کوتاه و تنگی نفس حین غذا خوردن مشخص می شود.

این بیماری بر فعالیتهای روزانه شما تاثیر گذاشته و فعالیتهای شما را کم می کند. این بیماری یک بیماری پیشرونده است و در صورت عدم درمان بتدریج تا حد اختلال تنفسی در حین استراحت و نیاز دائم به اکسیژن پیشرفت می کند. در مراحل شدید بیماری به علت خارج نشدن هوای بازدم بطور کامل و وجود هوای زیاد در ریه شکل قفسه سینه بصورت سینه بشکه ای می شود.

### درمان

- موثر ترین درمان ترک دخانیات و دوری از آلوده کننده های هواست .
- تجویز داروهای ضد التهابی استنشاقی.
- اکسیژن درمانی نیز یک درمان موثر است.
- داروهای آنتی بیوتیک برای درمان عفونت ریوی در موارد تشدید بیماری.
- داروهای گشاد کننده ریه استنشاقی برای بهبود تنفس و بهتر خارج شدن ترشحات.
- دریافت مایعات کافی در حد ۲-۳ لیتر ( با در نظر گرفتن بیماری زمینه ای ) طبق تایید پزشک.
- فیزیوتراپی قفسه سینه نیز در خروج ترشحات و تقویت عضلات تنفس موثر می باشد.

### نکته

- از جاهای شلوغ و افراد بیمار ( مثلا افراد مبتلا به سرماخوردگی و آنفلوانزا ) دوری کنید.
- سیگار نکشید.
- خواب و استراحت کافی داشته باشید.
- در صورت داشتن اضافه وزن، وزن خود را کم کنید.
- از دستگاه های تصفیه هوا در خانه و یا تهویه مطبوع وقتی مواد حساسیت زا در هوا موجود است استفاده کنید.



دانشگاه علوم پزشکی شیراز



مرکز آموزشی درمانی شهید دکتر فقیهی

## بیماری انسدادی مزمن ریه (COPD)

ویژه آموزش به بیمار

### تهیه کننده:

افسون توفیق - کارشناس ارشد پرستاری

### تایید کننده:

دکتر لیلا ظهیری

(متخصص داخلی - فوق تخصص بیماریهای ریه و

مراقبت های ویژه)

### منابع:

پرستاری داخلی جراحی برونر سوارث ۲۰۲۱

Urden Critical Care Nursing 2018

تابستان ۱۴۰۴

EDU-PT-02/B



• اجتناب از قرارگیری در معرض سرما یا گرمای زیاد (گرمای زیاد نیاز بدن به اکسیژن را زیاد می کند و سرما باعث اسپاسم راه هوایی می شود).

- هر سال واکسن آنفلوانزا و نموکوک تزریق کنید.
- معاینات دوره ای دهان و دندان انجام شود.
- تنفس لب غنچه ای توسط پرستار آموزش داده شود تا در زمان تنگی نفس از این روش استفاده کنید.
- مراجعات دوره ای منظم به پزشک معالج خود داشته باشید.
- اگر بیمار نیاز به اکسیژن دارد با کلیه تجهیزات مرتبط و نحوه استفاده از آن آشنا شده و روش صحیح کار با آن توسط پرستار توضیح داده شود.
- بیمار و خانواده باید از نحوه صحیح فیزیوتراپی قفسه سینه و روش های تنفس عمیق و سرفه موثر برای بهبود تهویه و خارج ساختن ترشحات آگاهی داشته باشند.
- طبق دستور پزشک داروها را منظم مصرف کنید.
- یادگیری روش استفاده صحیح از داروهای اسنشاقی ریه.
- تمرینات ورزشی ساده را شروع کنید تا عضلات تنفسی شما قوی گردد.
- تعداد وعده های غذایی خود را افزایش دهید ولی حجم غذای مصرفی را در هر وعده کاهش دهید.
- غذای نفاخ مصرف نکنید.
- افرادی که داروی تیئوفیلین مصرف می کنند باید توجه داشته باشند که مصرف سیگار با دارو تداخل ایجاد می کند و نباید استفاده شود.