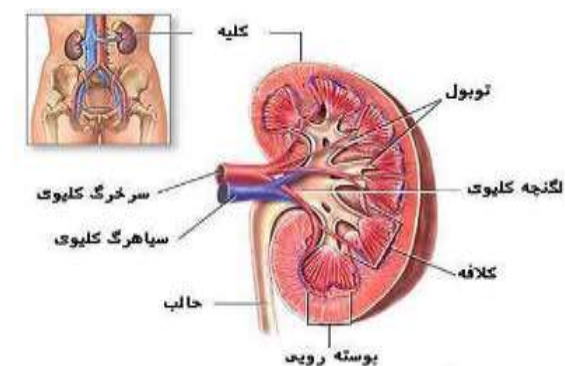


سنگ کلیه:

یکی از درد آورترین اختلالات که هر فردی می تواند تجربه کند سنگ کلیه است شیوع این بیماری در جنب شرقی آمریکا بسیار زیاد است به طوری که به آن منطقه لقب کمربند سنگی داده اند.



فناوریهای جدید روش های نوینی جهت رفع سنگ پیش روی ما قرار داده است به علاوه درمانهای دارویی پیشگیری از عود سنگ کمک کننده است.

دلایل ایجاد سنگ کلیه:

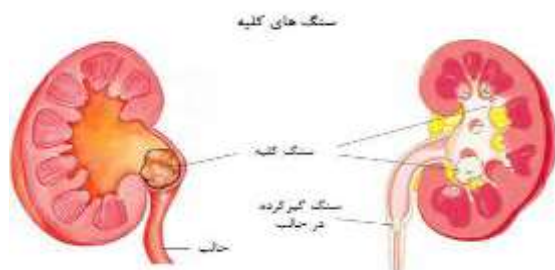
عامل زیادی در تشکیل سنگ موثر هستند مثل سن، جنس، سابقه فامیلی، میزان مایعات مصرفی روزانه، شغل، آب و هوا، عفونت ادراری، اختلالات استخوانی، الگوی تغذیه ای معمولا جنس مذکر بیشتر از مونث سفید پوستان بیشتر از سایرین به این بیماری مبتلا می شوند.

تشخیص سنگ کلیه:

معاینه دقیق و گرفتن تاریخچه ضروری است.

نمونه ادرار جهت تشخیص خون در ادرار ضروری می باشد همچنین ادرار از نظر وجد عفونت همراه با سنگ چک می شود نمونه خون بیمار جهت اطمینان از عملکرد صحیح کلیه و عدم ورود

عفونت به جریان خن گرفته به جریان خن گرفته می شود. تصویر برداری های مخصوص برای تعیین محل سایر سنگ ها مورد استفاده قرار می گیرد.



درمان سنگ کلیه:

سنگ شکن: وسیله ای وجود دارد که می تواند سنگ کلیه یا حالبها را خرد کند.

بیمار روی تخت مخصوص قرار می گیرد و دارویی جهت جلوگیری از ایجاد درد و ناراحتی به بیمار



دانشگاه علوم پزشکی شیراز



مرکز آموزشی درمانی شهید دکتر فقیهی

سنگ کلیه و راههای درمان آن

ویژه آموزش به بیمار

تهیه کننده:

شمسی بشارتی - کارشناس پرستاری

تایید کننده:

دکتر داریوش ایرانی

(متخصص جراحی کلیه، فلوشیپ اندوورولوژی)

منابع:

پرستاری داخلی جراحی برونر و سودارث ۲۰۱۸

تابستان ۱۴۰۰

EDU-PT-95/B

سنگ توسط نفروسکوپ خارج می شود. عمل باز نیز در بیماران با سنگ های شاخدار بزرگ و سخت در اتاق عمل و در حضور متخصص بیهوشی انجام می شود.

تزریق می شود. محل سنگ توسط اشعه یا سونوگرافی تعیین می شود و امواج به سمت سنگ هدایت می شود هنگامی که سنگ به قطعات ریز خرد می شود توسط ادرار دفع می شود.

گاهی سنگ های کلیه به درمان با سنگ شکن جواب نمی دهند و از یک روش جراحی بهره می گیریم. به این صورت که یک تلسکوپ کوچک از مثانه سمت حالب ها و سنگ هدایت شده و سنگ را از بین می برند. برای سنگ های بسیار بزرگ و سخت روش سنگ شکنی داخل کلیوی از طریق پوست و سوراخ کردن کلیه انتخاب می شود. این سوراخ در ناحیه کمر ایجاد شده که محل ورود تلسکوپ به داخل کلیه است و به این ترتیب سنگ به وضوح دیده می شود و بعد از خرد شدن