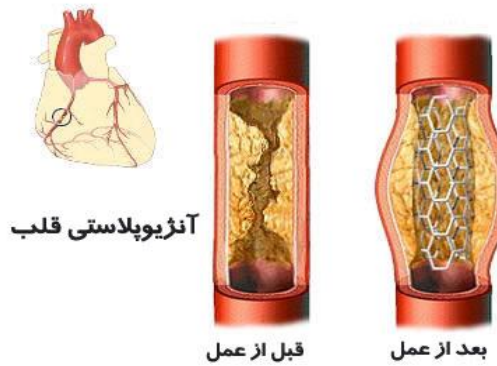


هنگامی که سرخرگ خونرسانی کننده به عضله قلبی (سرخرگ کرونری) به واسطه تجمع رسوباتی که در مجموع پلاک نامیده می شوند تنگ میشود ، جریان خون به عضله قلبی کاهش می یابد . اگر جریان خون به عضله قلبی کاهش پیدا کند درد قفسه سینه رخ میدهد . اگر لخته ای هم تشکیل شده و جریان خون به بخشی از عضله قلبی را قطع کند، حمله قلبی رخ خواهد داد .

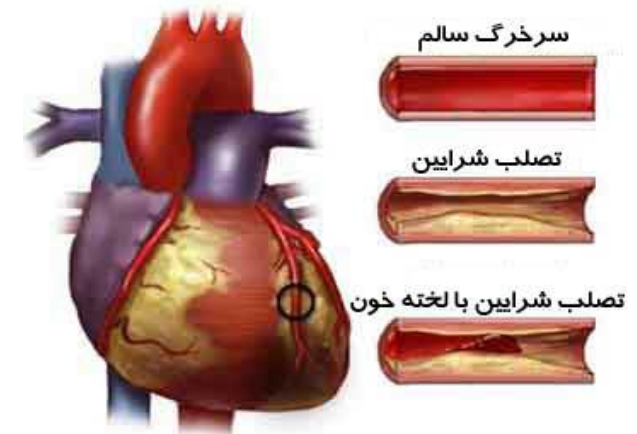


چرا آنژیوپلاستی (بالن زدن) روی سرخرگ قلبی انجام میشود؟

چنانچه احساس درد و ناراحتی زیادی در قفسه سینه بکنید انسداد سرخرگ های قلبی ، شما را در معرض خطر حمله قلبی یا مرگ قرار می دهد بنا براین نیاز به آنژیوپلاستی برای باز کردن انسداد شریان کرونری پیدا کنید .

استنت چیست؟

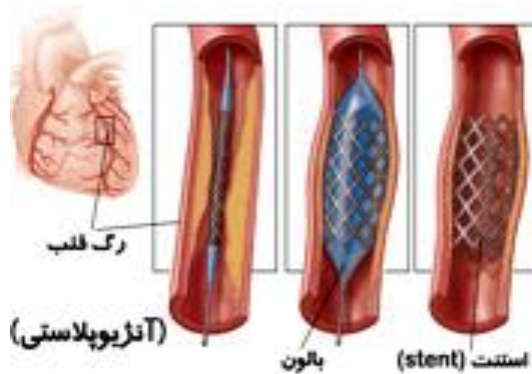
استنت یک بافت مشبک فلزی است که برای محافظت از دیواره رگی که در معرض خطر انسداد است به کار میرود. استنت ها برای بیماران با تنگی شدید عروق قلب استفاده میشود . در حدود یک سوم از بیمارانی که تحت آنژیوپلاستی بدون استنت گذاری قرار می گیرند ، سرخرگ مربوطه دوباره شروع به تنگ شدن در عرض چند ماه پس از بالون زدن می نماید که این کاهش دوباره قطر ، تنگی مجدد نامیده می شود.



آنژیوپلاستی کرونری چیست؟

آنژیوپلاستی یک روش مداخله کرونری از طریق پوست (PCI) است و یک روش جراحی نمیباشد که از طریق یک سوراخ کوچک در سرخرگ پا یا دست صورت گرفته از طریق باد کردن یک بادکنک کوچک موجود در سر کاتتر ، سرخرگ کرونری دچار انسداد را باز می سازد و جریان خون را به عضلات قلب بر می گرداند .

درسال های اخیر استنت های جدید غیر دارویی و آغشته به دارو برای پیشگیری از تنگی مجدد مورد استفاده قرار می گیرند. استنت روی بالون انتهای کاتتر آنژیوپلاستی قرار می گیرد وقتی کاتتر بالون دار داخل سرخرگ قرار گرفت پس از باد شدن بالون ، استنت به دیواره رگ فشار وارد کرده و مجرای شریان را باز نگه می دارد کاتتر بیرون کشیده شده واستنت در داخل شریان کرونر باقی می ماند . به علت وجود خطر ایجاد لخته دراستنت داروهای ضد پلاکتی (پیشگیری از لخته شدن خون) مانند پلاویکس به بیمار داده می شود . پس بسیار مهم است که افراد دارای هر کدام از انواع استنت ، داروهای ضد پلاکت خود را درست طبق دستور پزشک مصرف نمایند .



پس از آنژیوپلاستی و استنت گذاری چه احتیاطاتی باید صورت گیرد؟

محل سوراخ شدگی شریان را برای نشانه های ایجاد توده در طی ۲ تا ۳ روز آینده لمس نمایید ودر صورت لمس توده برای بررسی به بیمارستان مراجعه کنید.



دانشگاه علوم پزشکی شیراز



مرکز آموزشی درمانی شهید دکتر فقیهی

راهنمای مراقبتهای پس از آنژیوپلاستی

ویژه آموزش به بیمار

تهیه کننده:

راحله مصلاهی - کارشناس پرستاری

تایید کننده:

دکتر محمد حسین نیکو

(متخصص قلب، فلوشیپ

الکتروفیزیولوژی)

منابع:

پرستار داخلی جراحی برونر و سودارث

۲۰۱۸

تابستان ۱۴۰۰

EDU-PT-163/B

پلاویکس ممکن است سبب بروز عوارضی گردد در نتیجه انجام دوره ای آزمایش خون ممکن است لازم باشد .

این داروها به هر دلیلی بدون مشورت با متخصص قلب نباید قطع گردد.

در مواردی مانند خونریزی در یکی از اعضا خود مانند معده روده و یا مشاهده مدفوع خونی یا سیاه رنگ ، استفراغ خونی یا سرفه هایی به همراه دفع خون فورا به پزشک خود مراجعه کنید .

اگر مبتلا به بیماری قلبی می باشید ممکن است اعضای خانواده شما در معرض خطر باشند . ایجاد تغییرات در شیوه زندگی جهت کاهش میزان خطر حمله مجدد قلبی مهم است

شیوه زندگی سالم

حفظ فشار خون در محدوده طبیعی

حفظ قند خون در محدوده طبیعی

حفظ کلسترول خون در محدوده طبیعی

مصرف رژیم غذایی سالم (کم چرب و کم نمک و سرشار از میوه و سبزیجات)

قطع مصرف سیگار

انجام منظم فعالیت جسمانی حداقل ۲ بار در هفته بمدت ۲۰ دقیقه .

کیودی اطراف محل سوراخ به طور طبیعی ممکن است در چند روز وسیع تر شود که در صورت نداشتن درد نگران کننده نیست .

ممکن است قطرات کوچکی از خون در لباس زیر شما دیده شود اگر خون روشن بود وبا جهش خارج می شد با آمبولانس باید به بیمارستان منتقل شوید در حال انتقال باید به پشت در سطح صاف دراز کشیده و ناحیه بالای محل سوراخ شدگی فشار داده شود.

حمام کردن با آب ولرم ۳۰ درجه در ۲ تا ۳ روز پس از آنژیوپلاستی توصیه می شود. از مالش محکم بالای محل سوراخ شدگی حین حمام کردن جلوگیری شود .

از بلند کردن اجسام سنگین در ۲ تا ۳ روز پس از آنژیوپلاستی خودداری کنید .

از رانندگی تا یک هفته پس از آنژیوپلاستی خودداری کنید . در ۲ هفته اول پس از استنت گذاری ، MRI نباید بدون تایید متخصص قلب و عروق صورت گیرد . البته ابزارهای شناسایی کننده فلز (مانند موارد موجود در فرودگاه) اثری بر استنت ندارند .

بیمارانی که تحت عمل استنت گذاری قرار گرفته اند می بایست از یک یا تعداد بیشتری از داروهای رقیق کننده خون استفاده کنند . نمونه این داروها آسپرین و پلاویکس است که این داروها به کاهش احتمال ایجاد لخته در استنت و انسداد سرخرگ کمک می کنند .