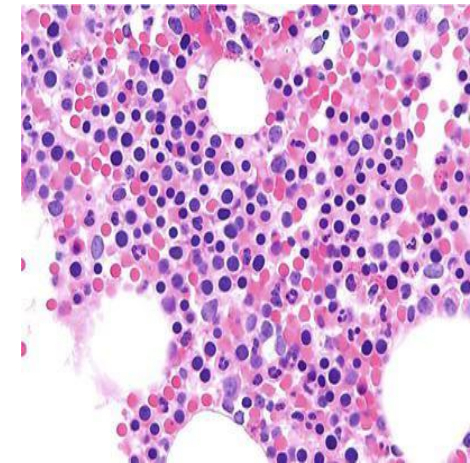


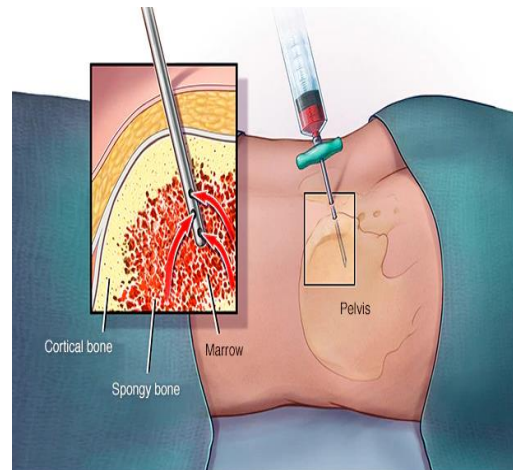
## ضرورت انجام نمونه برداری از مغز استخوان:

- تشخیص بیماریهای درگیر کننده مغز استخوان مانند انواع سرطان های خون ، کم خونی های مقاوم به درمان و ...
- بررسی عملکرد مغز استخوان و سلول های خون
- تست خونی غیر نرمال و یا ناکافی بودن اطلاعات تشخیصی در یک مورد مشکوک
- بررسی مرحله و یا پیشرفت بیماری
- بررسی آهن خون و ذخیره آن
- بررسی پاسخ به درمان بیماری
- بررسی تب با علت نامشخص



## چگونگی و روش انجام:

در نمونه گیری مغز استخوان، پس از استریل کردن محل تحت بی حسی موضعی، معمولا در حالت خوابیده بر روی شکم، در قسمت برجستگی استخوان ایلیاک (لگن) انجام می شود. بسته به سن بیمار و یا مشکلات ارتوپدی ممکن است محل نمونه گیری با تشخیص پاتولوژیست تغییر کند .



## توصیه های قبل انجام نمونه گیری:

- به پزشک خود در مورد داروهای مصرفی اطلاع دهید مخصوصا داروهایی که ریسک خونریزی را افزایش می دهد .

- هرگونه علائم خونریزی شامل خون دماغ شدن ، کبودی در اندام ها و خونریزی طولانی مدت قاعدگی و یا بیماری های خونی دیگر به پاتولوژیست اطلاع دهید .
- هر نوع حساسیت دارویی مثلا :کلرگزیدین (بتادین ) ، مواد بی حس کننده موضعی(مثل لیدوکائین ) ، لاتکس و ... را به پزشک اطلاع دهید.
- رابطه با نگرانی های خود با پزشک پاتولوژیست صحبت کنید .

## توصیه های بعد انجام نمونه برداری:

- چند دقیقه پس از انجام نمونه برداری به پشت دراز کشیده و با مشورت تکنسین و پزشک خود بنشینید و آرام شروع به راه رفتن کنید .
- پانسمان پس از ۲۴ ساعت برداشته شود.
- پانسمان به مدت ۲۴ ساعت خشک نگه داشته شود.
- در صورت ناراحتی در محل انجام نمونه برداری با مشورت پزشک(ژلوفن،استامینوفن) می توان از مسکن استفاده کرد.



دانشگاه علوم پزشکی شیراز

مرکز آموزشی درمانی شهید دکتر فقیهی



## راهنمای بیماران کاندید نمونه برداری مغز استخوان

### تهیه و تنظیم:

دکتر سعیده خالق پناه، دکتر فاطمه تشکری، دکتر آنیتا بجنوردی  
(رزیدنت های پاتولوژی)

### تحت نظارت:

دکتر امیر رضا دهقانیان

( فلوشیپ مولکولار پاتولوژی و سیتوژنیک - مسئول فنی  
آزمایشگاه بیمارستان تخصصی و فوق تخصصی شهید فقیهی)

### منابع:

- <https://www.mayoclinic.org/tests-procedures/bone-marrow-biopsy/about/pac-20393117>
- <https://www.webmd.com/a-to-z-guides/bone-marrow-aspiration-biopsy>
- <https://emedicine.medscape.com/article/207575-technique>

تابستان ۱۴۰۰

EDU-PT-158/A

## جوابدهی:

- در موارد اورژانس، همان روز جواب اولیه مشخص می شود .
- در موارد غیر اورژانس، جواب اولیه بعد ۴۸ ساعت و جواب نهایی بسته به نیاز به اقدامات تکمیلی و مولکولی بین ۷-۱۰ روز آماده می شود .

## عوارض بعد از انجام نمونه برداری:

- درد (نسبتا شایع) یا ناراحتی در محل انجام نمونه برداری
- خونریزی (شیوع پایینی دارد) : معمولا در بیماران با پلاکت پایین
- عفونت (نادر) به خصوص در بیماران با سیستم ایمنی ضعیف

## پس از نمونه برداری در صورت داشتن علائم

## زیر به پزشک خود اطلاع دهید یا به

## نزدیکترین مرکز درمانی مراجعه کنید:

- خونریزی مداوم که با فشار مستقیم بند نمی آید
- درد یا ناراحتی پیشرونده در محل
- قرمزی پیشرونده یا ترشح در محل
- احساس سبکی سر، سرگیجه و تهوع که جدید بوده و بعد از نمونه برداری ایجاد شده است (علائم افت فشار خون).