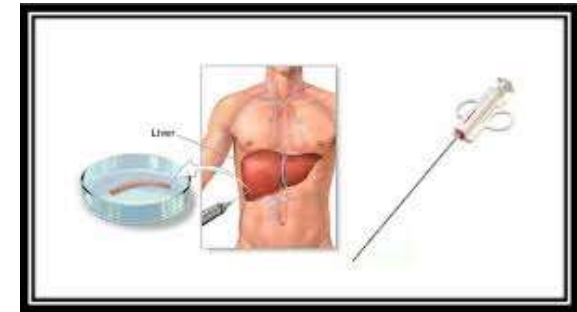


نمونه برداری از کبد :

بعد از انجام سونوگرافی کبد در صورت تشخیص توده باید از آن نمونه برداری شود بدین صورت که از طریق پوست بوسیله سوزن مخصوص قسمتی از بافت کبد برداشته و جهت انجام آزمایشات لازم به آزمایشگاه ارسال می گردد.



موارد لزوم نمونه برداری از کبد:

۱- بررسی بیماری های مزمن کبدی

۲- تومورهای کبد

۳- افزایش آنزیم های کبدی

۴- بررسی پاسخ به درمان

۵- بررسی بیمارهای ژنتیکی که کبد را درگیر می کند.

۶- بررسی کارکرد کبد پیوندی

۷- موارد تب ناشناخته

۸- بررسی عوارض دارویی بر روی کبد

آمادگی لازم قبل از نمونه برداری:

- بیمار باید از ۶ ساعت قبل ناشتا باشد.

- داروهای ضد انعقادی از جمله آسپرین ، وارفارین و هپارین از یک هفته قبل قطع می شود.

- در صورتی که به بیماری مبتلا هستید یا دارویی مصرف می کنید قبل از انجام تست به پزشک اطلاع دهید.

روش انجام نمونه برداری:

پرستار برای بیمار مراحل تست و تزریق همچنین علائمی مانند گرم شدن بدن، تلخی دهان، احساس ادرار و سوزن سوزن شدن بدن که بیمار ممکن است در حین تزریق آنها را تجربه کند توضیح می دهد. بیمار بر روی تخت سونوگرافی دراز می کشد، از بیمار خواسته می شود چندین بار دم و بازدم عمیق انجام دهد سپس در انتهای بازدم، تنفس را نگه دارد و توسط پزشک با وارد کردن سوزن مخصوص در محل مورد نظر (بین دنده های تحتانی) نمونه گیری انجام می شود. در نمونه برداری از کبد معمولا فقط یک نمونه گرفته و آن را داخل ماده مخصوص وارد می کنند و به آزمایشگاه فرستاده می شود. در انتها محل نمونه برداری پانسمان می گردد.



دانشگاه علوم پزشکی شیراز



مرکز آموزشی درمانی شهید دکتر فقیهی

نمونه برداری از کبد

ویژه آموزش به بیمار

تهیه کننده:

نسرین نیک بخش - کارشناس رادیولوژی

تایید کننده:

دکتر پویا ایرانپور

(متخصص رادیولوژی، سونوگرافی، CT و MRI)

منابع:

Walker pl. the renal biopsy 2020

تابستان ۱۴۰۰

EDU-PT-176/B

عوارض:

پس از انجام آزمون نمونه برداری ممکن است موارد زیر در شما دیده شود:

خونریزی، آسیب به کیسه صفرا، روده ها و کلیه، عفونت و التهاب صفاق .

روشهای جایگزین:

معمولا این روش بعد از سی تی اسکن، ام آر آی و سایر موارد تشخیصی دیگر انجام می شود و آخرین راه تشخیص می باشد.

مراقبت های لازم بعد از نمونه برداری:

بیمار به مدت ۶ تا ۱۲ ساعت در تختخواب بدون حرکت استراحت کند. در این مدت نباید داروهای ضد انعقادی استفاده کند. در صورت تشخیص پزشک ممکن است نیاز به سونوگرافی مجدد باشد. بعد از ترخیص بهتر است تا چند هفته از انجام فعالیت های بدنی سنگین خودداری شود. ممکن است درد به میزان کم تا چند هفته باقی بماند که به تدریج کاهش می یابد. در صورت درد شدید، تنگی نفس، خونریزی با ترشحات از محل نمونه برداری، تهوع و سرگیجه سریعاً به پزشک مراجعه کنید.

منافع:

این روش به تشخیص سریعتر و دقیق تر مشکل شما کمک بسزایی می کند.